



โรคพิษสุนัขบ้าเป็นโรคติดเชื้อไวรัสที่มีความรุนแรงมากในสัตว์เลี้ยงลูกด้วยนมทุกชนิดรวมถึงคนด้วย การติดเชื้อทำให้ระบบประสาทถูกทำลายและตายได้โรคพิษสุนัขบ้าสามารถพบได้ทั่วโลก ในประเทศไทยปัจจุบันยังพบการติดเชื้อในสุนัข แมว และมนุษย์ได้ทุกปีโดยพบว่าสุนัขและแมวที่ติดเชื้อเป็นพาหะนำโรคสู่คนที่สำคัญในประเทศในแถบภูมิภาคเอเชีย

สัตว์ชนิดใดเป็นโรคพิษสุนัขบ้าได้บ้าง?

สัตว์เลี้ยงลูกด้วยนมทุกชนิดสามารถติดเชื้อโรคพิษสุนัขบ้าได้ ในสหรัฐอเมริกาพบว่าสัตว์ป่า เช่น แรคคูน สกังก์ สุนัขจิ้งจอก และสุนัขโคโยตี้ เป็นตัวอมโรคหลักของเชื้อไวรัส สัตว์เลี้ยงที่มีรายงานว่าเป็นโรคพิษสุนัขบ้าได้แก่ สุนัข แมว โค กระบือ ม้า แต่สัตว์เลี้ยงลูกด้วยนมทุกชนิดสามารถเป็นโรคพิษสุนัขบ้าได้ถ้ามีการสัมผัสกับเชื้อไวรัส นอกจากนี้รายงาน ว่าค้างคาวเป็นตัวอมโรคที่สำคัญของโรคพิษสุนัขบ้าได้ด้วย

สัตว์ติดโรคพิษสุนัขบ้าได้อย่างไร?

โรคพิษสุนัขบ้าติดต่อได้โดยตรงจากการถูกสัตว์ที่ติดเชื้อกัด ทำให้ได้รับเชื้อไวรัสที่อยู่ในน้ำลายของสัตว์ที่ติดเชื้อ นอกจากนี้มีรายงานการติดเชื้อไวรัสระหว่างสัตว์โดยการกินนมที่ไม่พาสเจอร์ไรซ์เชื้อไวรัสนี้จะไม่แพร่กระจายผ่าน ทางเลือด ปัสสาวะหรืออุจจาระ

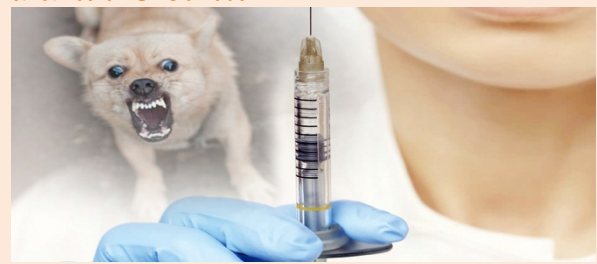


โรคพิษสุนัขบ้ามีผลต่อสัตว์อย่างไร?

เชื้อไวรัสโรคพิษสุนัขบ้าทำ อันตรายต่อสมองของสัตว์ อาการของโรคพิษสุนัขบ้าจะทำให้พฤติกรรมของสัตว์ที่ติดเชื้อเปลี่ยนแปลง อาจดุร้าย ไม่เป็นมิตร หรือหวาดกลัว อาการอื่นๆ ได้แก่ กระวนกระวาย อัมพาตของขา กลืนลำบาก น้ำลายไหล เสียงเปลี่ยนตอบสนองต่อการกระตุ้นของเสียงหรือแสงมากกว่า สัตว์มักตายภายหลังมี เชื้อออกมาในน้ำลาย ๗-๑๐ วัน



คนสามารถติดโรคพิษสุนัขบ้าได้จากการถูกสัตว์ที่มีเชื้อกัด การติดเชื้อไวรัสทางอื่นอาจเกิดได้จากการสัมผัส สมอง หรือน้ำ ไขสันหลังของสัตว์ที่ติดเชื้อ หรือหายใจเอาเชื้อไวรัสจากเนื้อเยื่อที่ติดเชื้อเข้าไป นอกจากนี้มีรายงานการติดเชื้อจากการปลูกถ่ายอวัยวะในผู้ป่วยจำนวนไม่มากนัก ผู้ที่ได้รับเชื้อส่วนมากจะไม่แสดงอาการของโรคพิษสุนัขบ้าจนกระทั่ง ๑-๓ เดือน หลังจากได้รับเชื้อ อาการแรกเริ่ม คือ มีไข้ปวดหัว คันบริเวณที่ถูกกัด สับสน และพฤติกรรมผิดปกติคนที่ติดเชื้อจะไวต่อแสงและเสียงมากกว่าปกติ และกลืนลำบาก เมื่อเริ่มแสดงอาการออกมาแล้วโอกาสหายจากโรคนี้น้อยมาก และผู้ป่วยมักตายภายใน ๒-๑๐ วัน ถ้าได้รับการรักษาก่อนแสดงอาการ จะได้ผลดีมากและสามารถรักษาชีวิตไว้ได้





กำหนดการฉีดวัคซีนป้องกันโครงการป้องกันและควบคุมโรคพิษสุนัขบ้า ประจำปี ๒๕๖๒



โรคพิษสุนัขบ้า

กองสาธารณสุขและสิ่งแวดล้อม
เทศบาลตำบลเบ็ญไพร
อ.บ้านโป่ง จ.ราชบุรี

วันที่	เขตพื้นที่บริการ	เวลา (น.)	สถานที่ให้บริการ
๙ เม.ย ๖๒	ชุมชนศาลเจ้าแม่เบ็ญไพร	๐๙.๐๐ - ๑๑.๐๐ น.	บริเวณศาลเจ้าแม่เบ็ญไพร
๙ เม.ย ๖๒	ชุมชนดอนสามัคคี	๑๒.๐๐ - ๑๔.๐๐ น.	บริเวณพื้นที่ข้างบ้าน นายณรงค์ ชูสุน
๑๐ เม.ย ๖๒	ชุมชนท่าเจริญ	๐๙.๐๐ - ๑๔.๐๐ น.	บริเวณสนามหน้าหมู่บ้านทรราชสุข
	ชุมชนทรราชสุข		
๑๑ เม.ย ๖๒	ชุมชนอนุรักษ์เบ็ญไพร (ท่าเรือเขี้ยว)	๐๙.๐๐ - ๑๑.๐๐ น.	บริเวณลานคอนกรีตหน้าเมรุ วัดปลักแรด
๑๑ เม.ย ๖๒	ชุมชนปลักแรดน้ำอยู่	๑๒.๐๐ - ๑๔.๐๐ น.	บริเวณหน้าโบสถ์วัดปลักแรด
๑๗ เม.ย ๖๒	ชุมชนหัวสระพัฒนา	๐๙.๐๐ - ๑๑.๐๐ น.	บริเวณศาลาอเนกประสงค์หัว สระพัฒนา
๑๗ เม.ย ๖๒	ชุมชนบ้านหัวเกาะ	๑๒.๐๐ - ๑๔.๐๐ น.	บริเวณศาลาอเนกประสงค์หมู่ที่ ๖
๑๘ เม.ย ๖๒	ชุมชนหมู่ ๗ ก้าวหน้าพัฒนา	๐๙.๐๐ - ๑๑.๐๐ น.	บริเวณศาลาเฉลิมพระเกียรติหมู่ที่ ๗
๑๘ เม.ย ๖๒	ชุมชนบางพังสร้างสรรค์	๑๒.๐๐ - ๑๔.๐๐ น.	บริเวณหน้าศาลาวัดบางพัง
๑๙ เม.ย ๖๒	ชุมชนเก่าพัฒนา	๐๙.๐๐ - ๑๑.๐๐ น.	บริเวณศาลาอเนกประสงค์หมู่ที่ ๙
		๑๒.๐๐ - ๑๔.๐๐ น.	บริเวณตลาดนัดหุบกระทิงหมู่ที่ ๙
๒๒ เม.ย ๖๒	ชุมชนหุบกระทิงสัมพันธ์	๐๙.๐๐ - ๑๑.๐๐ น.	บริเวณลานวัดหุบกระทิง
๒๒ เม.ย ๖๒	ชุมชนหนองตาทอง	๑๒.๐๐ - ๑๔.๐๐ น.	บริเวณลานเครื่องออกกำลังกาย ชุมชน หนองตาทอง
๒๓ เม.ย ๖๒	ชุมชนโป่งลานพัฒนา	๐๙.๐๐ - ๑๑.๐๐ น.	บริเวณศาลาอเนกประสงค์หมู่ที่ ๑๑
๒๓ เม.ย ๖๒	ชุมชนต้นจ้าวพัฒนา	๑๒.๐๐ - ๑๔.๐๐ น.	บริเวณบ้านประธานชุมชน ต้นจ้าวพัฒนา ม.๑๑
๒๔ เม.ย ๖๒	ชุมชนตะคร้อร่วมใจสามัคคี	๐๙.๐๐ - ๑๑.๐๐ น.	บริเวณศาลเจ้าพ่อปากกอกหมู่ที่ ๑๒